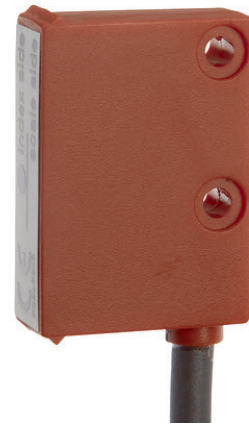


MW100405

MEDICIÓN DE DESPLAZAMIENTO Y ANGULAR • MAGNÉTICO

Cuando se registran recorridos o movimientos giratorios se utilizan sistemas de medición magnética. En los sistemas de medición magnética el sensor se desplaza por una cinta magnética flexible sin tocarla, o él está encima de la rueda de medición magnética rotatoria. La cinta magnética está colocada en una capa de soporte de acero de 0,3 milímetros, o está en el perímetro de las distintas ruedas de medición. La magnetización se realiza con pasos polares definidos. Explorando los polos magnéticos se genera una señal que se transforma en señales rectangulares digitales, las cuales pueden ser procesadas por una electrónica subsiguiente y, dado el caso, visualizadas. Los sensores detectan la división de la cinta y convierten la información con gran resolución en una información sobre el recorrido o la rotación. Para leer las líneas del campo magnético no se requiere un contacto directo. Los sensores magnéticos son insensibles a la suciedad, a los aceites y a la humedad, siendo relativamente estables en caso de recibir choques o vibraciones. Así se le abre al usuario una amplia gama de opciones de uso, p. ej. para instalaciones y sistemas en la industria maderera, almacenamiento, ejes lineales, en el exterior o en máquinas herramienta.



DATOS MECÁNICOS

Altura del sensor	37 mm
Ancho del sensor	10 mm
Grado de protección (IP)	IP67
Longitud	25 mm
Longitud de cable	2 m
Longitud del sensor	25 mm
Material de la carcasa	Plástico
Material del revestimiento del cable	PUR (poliuretano)
Máx. velocidad de desplazamiento	25 m/s
Resistencia a las vibraciones, aceleración	10 g
Resistencia a las vibraciones, frecuencia	50 Hz
Resistencia contra choques, aceleración	50 g
Resistencia contra choques, duración de impulso	11 ms
Temperatura ambiente (MÁX)	70 °C
Temperatura ambiente (MÍN)	-10 °C
Temperatura de almacenamiento (MÁX)	80 °C
Temperatura de almacenamiento (MÍN)	-30 °C

DATOS ELÉCTRICOS

Alcance de detección (MÁX)	2 mm
Alcance de detección (MÍN)	0.1 mm
Con protección contra la inversión de polaridad	+
Corriente en vacío	20 mA
Número de polos	6
Resolución	100 µm
Tensión de servicio asignada (MÁX)	5 V
Tensión de servicio asignada (MÍN)	5 V
Tipo de tensión	DC
Versión de la conexión eléctrica	Cable
Versión de la salida de conmutación	Nivel TTL

OTROS DATOS

Humedad relativa del aire	100 %
---------------------------	-------

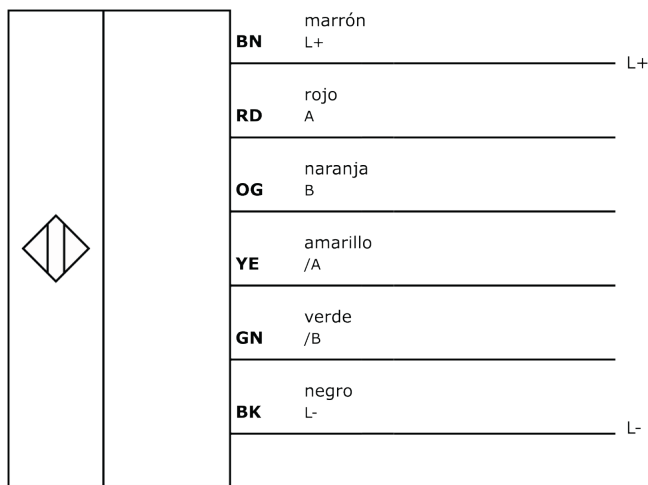
Otros

Dimensiones de embalaje	124.0mm x 28.0mm x 149.0mm
Peso del envío	0.1kg
Código arancelario	90318020

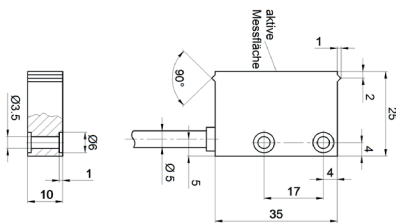
Clasificación

ipf grupo de productos	235
eClass 8.0	27270790
eClass 9.0	27270790
eClass 9.1	27270790
ETIM-5.0	EC001852
ETIM-6.0	EC001852
ETIM-7.0	EC001852

Conexión



Dibujo acotado



Montaje



El montaje/la instalación solo debe ser llevado a cabo por electricistas cualificados.

Eliminación de residuos



Indicaciones de seguridad

Antes de la puesta en marcha, asegúrese de que se han respetado todas las indicaciones de seguridad indicadas en la documentación del producto.

El uso de estos productos está prohibido si tienen un efecto directo en la seguridad de las personas.

Los sistemas de iluminación LED pueden emitir una radiación muy intensa que puede dañar los ojos si no se utilizan correctamente. El fabricante no se hace responsable de los daños causados por un uso o conexión inapropiados.